

WARSZAWA | 4-5.04.2025



KRAKÓW | 27-28.06.2025



POZNAŃ | 5-6.09.2025



PRF & Osteoimmunologia

Najnowsza wiedza, aktualne protokoły

Dr. Joseph CHOUKROUN

Dr. Elisa CHOUKROUN

MIEJSCE I TERMIN:

Warszawa 4-5 kwietnia 2025

Kraków 27-28 czerwca 2025

Poznań 5-6 września 2025

INFORMACJE I ZAPISY:

e-mail: szkolenia@liberdent.pl

tel.: +48 787 966 158

www.liberdent-edukacja.pl

CENA:

2 750 zł

OPIS:

- Czym jest fibryna bogatopłytkowa PRF? Koncepcja, skład, zastosowania kliniczne. Wskazania: zarządzanie tkankami miękkimi, augmentacja kości, odbudowa wyrostka zębodołowego.
- Nowe narzędzia i ich wykorzystanie: PomPac, PomSwing, PomCol, PomPress.
- Sticky Bone: przygotowanie, postępowanie, zastosowanie.
- Przeszczepy kostne i PRF.
- Przyspieszenie procesów kościotwórczych za pomocą autologicznych cytokin i BMP.
- Poprawa gojenia tkanek miękkich.
- Biologiczne warunki efektywnego leczenia: Osteoimmunologia, wsparcie procesów immunologicznych suplementami, witamina D, cholesterol, biomateriały.
- Warunki angiogenezy: napięcie i ucisk.

Warsztat praktyczny: PRF i Sticky Bone, flebotomia, technika szycia, Fast System, Soft Brushing



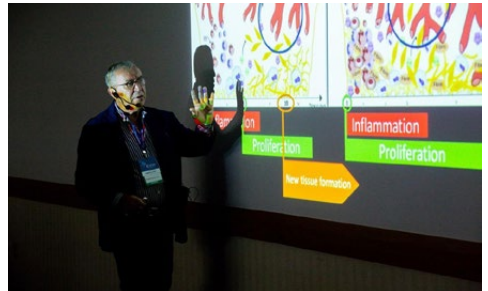
PomPress



PomPac



PomSwing



PROGRAM:

Dzień 1

PRF™ i Osteoimmunologia

- Czynniki wzrostu: biologia i fizjologia, mechanizmy działania; Koncepcja PRF (Fibryna Bogatopłytkowa)
- **Advanced-PRF™**: skład i wpływ na gojenie tkanek. Autologiczne BMP z A-PRF.
- **S-PRF** do Sticky Bone. Jak używać granulatu w formie stałej?
- **i-PRF™**: PRF w formie płynnej bez użycia antykoagulantów i dodatków. Wskazania, techniki iniekcji, protokoły. Wskazania i zastosowania kliniczne w zarządzaniu tkankami miękkimi i twardymi, augmentacja kości, zarządzanie wyrostkiem zębodołowym: protokoły i wyniki kliniczne.
- PRF z biomateriałami: protokoły i wyniki kliniczne, nowe perspektywy w rekonstrukcji kości.
- Wpływ negatywnych czynników (poziom witaminy D, cholesterol, kontaminacja, ucisk i napięcie).
- Biologiczne warunki efektywnego leczenia: Osteoimmunologia, suplementacja immunologiczna, biomateriały.
- Jak zapobiegać stresowi oksydacyjnemu: zapobieganie periimplantitis i utracie kości brzeżnej. Zapobieganie resorpcji przeszczepów.
- Prezentacje przypadków klinicznych Josepha CHOUKROUNA.

Dzień 2

Zastosowania biologii i medycyny w chirurgii jamy ustnej

- A. zarządzanie bólem w chirurgii jamy ustnej;
- B. jak zapobiegać: reakcjom alergicznym i niepowodzeniom spowodowanym paleniem tytoniu w chirurgii jamy ustnej;
- C. udoskonalenie znieczulenia w chirurgii jamy ustnej.

Flebotomia

Anatomia, technika wkłucia.

Ćwiczenia na uczestnikach kursu.

Ćwiczenia praktyczne i pokaz: PRF & Sticky Bone, technika szycia, Fast System, Soft Brushing.

Kurs prowadzony jest w języku angielskim.



NICE, 19 - 23 JUNE 2023

-TLB
TERIAUX.COM

ODO
LASER

Dental
Biologics
Solution

RESORB
REPAIR AND REGENE

GEN

mc

AU®

gyr

mann

Anthog
A Straumann Group Brand

strauma

Purg

Patent



Dr. Joseph CHOUKROUN

Absolwent medycyny na Uniwersytecie Montpellier, we Francji.

Specjalista chirurgii ogólnej, anestezjologii i leczenia bólu.

Założyciel i przewodniczący SYFAC – Międzynarodowego Sympozjum o Czynnikiach Wzrostu.

Wynalazca i propagator technik wzrostu PRF : L-PRF, A-PRF & i-PRF, S-PRF.

Autor wielu publikacji naukowych, wykładów i kursów praktycznych.

Właściciel prywatnej kliniki bólu w Nicei.

Dr. Elisa CHOUKROUN

Lekarz stomatolog (DDS)

Absolwentka medycyny na Uniwersytecie Sophia Antipolis w Nicei.

Beneficjentka licznych stypendiów w zakresie implantologii i estetyki.

Asystentka dydaktyczna w dziedzinie protetyki na Uniwersytecie w Nicei.

Międzynarodowa prelegentka i autorka licznych publikacji w zakresie biologii i techniki PRF.

Członkini rady redakcyjnej międzynarodowego czasopisma „International Journal on Growth Factors & Stem Cells in Dentistry”

Właścicielka prywatnej praktyki w Nicei.

 **Liberdent**
EDUKACJA

Kontakt:

e-mail: szkolenia@liberdent.pl

tel.: +48 787 966 158

www.liberdent-edukacja.pl